

# Рулонные шторы Ловолайт

## Классика LVT, Пружина 32мм LVT

### День-ночь 45мм

#### Порядок установки

1. Распаковать изделие, аккуратно разрезав упаковочный рукав. Будьте осторожны с режущими предметами, которые могут повредить изделие. Раскрутить цепь управления.

2. Разметить предполагаемые места крепления кронштейнов (Рис.1), расстояние между которыми зависит от типа размеров в заявке:

- если в заявке дан размер готового изделия, то расстояние между кронштейнами равно ширине изделия;
- если в заявке дан размер по ткани, то расстояние между кронштейнами = ширина изделия + 3.5 см.

Примечания:

1) для модели День-ночь всегда дан размер готового изделия.

2) при монтаже изделия с боковой фиксацией в проем необходимо, чтобы между краем изделия и проемом со стороны управления оставался зазор не менее 6 мм, а с другой стороны – не менее 9 мм (Рис.2).

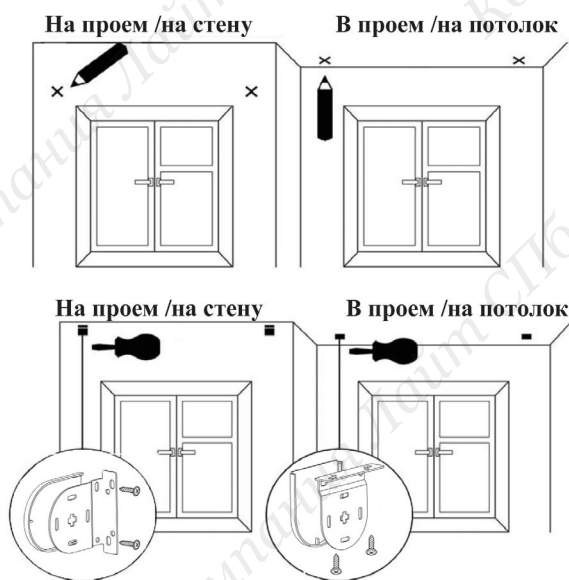


Рис.1. Разметка и установка кронштейнов

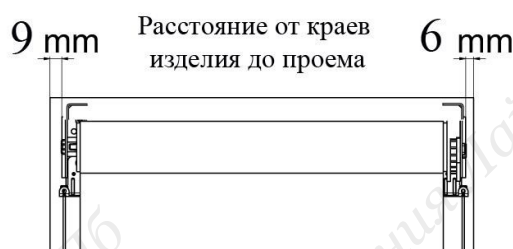


Рис.2. Зазор между изделием и проемом

3. Просверлить отверстия под кронштейны, при необходимости вставить дюбели\*. Если изделие с опцией боковой фиксации (только для моделей Классика LVT и Пружина 32мм LVT), то наложить кронштейны для боковой фиксации на обычные кронштейны, как показано на рис.3. Прикрутить кронштейны саморезами\*.

\* Не входят в комплект изделия

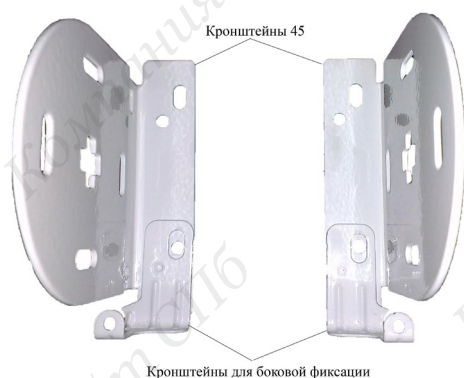


Рис.3. Установка кронштейнов для боковой фиксации



Рис.4. Установка изделия в кронштейны

Пункты 4-9 только для изделий с боковой фиксацией.

4. Установить фиксатор (1) на один конец троса (2) и закрутить винт. Вставить свободный конец троса в паз кронштейна для боковой фиксации и продеть его до конца. Прodelать эту операцию со вторым тросом.

5. Продеть тросы через крышки (3) в рейке нижней с двух сторон.

6. Установить фиксаторы на нижние концы троса, закрутить винты.

7. В зависимости от места монтажа боковой фиксации:

- при монтаже на стену разметить предполагаемые места установки опор-кронштейнов (6) для боковой фиксации;
- при монтаже на пол/потолок разметить предполагаемые места установки опор (5) для боковой фиксации.

8. Просверлить отверстия под опоры, при необходимости вставить дюбели\*. Прикрутить опоры саморезами\*.

9. Вставить фиксаторы в крышки опор (4), крышки опор вставить в опоры.

10. Вставить трубу в кронштейн со стороны управления таким образом, чтобы крючок на торце был направлен вертикально вниз (Рис.4). Вставить изделие во второй кронштейн с другой стороны. Для модели День-ночь сначала устанавливается дальнее изделие, затем ближнее.

11. Проверить работоспособность изделия путем опускания и поднятия полотна. **Полотно ткани при поднятии/опускании не должно касаться окружающих предметов!**

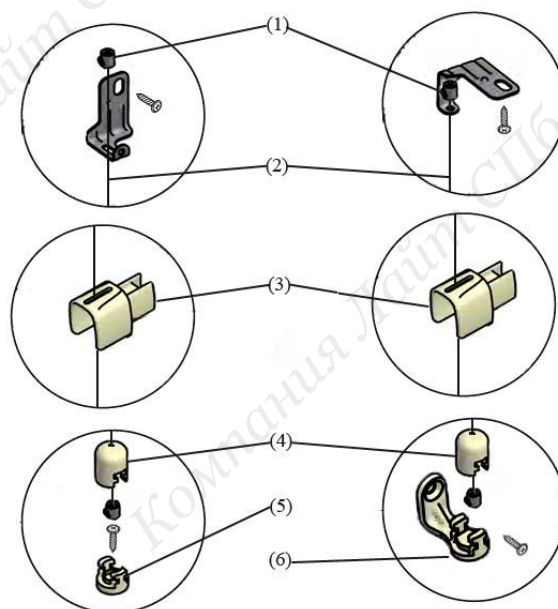


Рис.5. Установка боковой фиксации  
а) монтаж на пол/потолок;  
б) монтаж на стену.

\* Не входят в комплект изделия