

Рулонные шторы Ловолайт

Классика LVT (монтажный профиль)

Пружина 32мм LVT (монтажный профиль)

Зебра LVT

Порядок установки

1. Распаковать изделие, аккуратно разрезав упаковочный рукав. Будьте осторожны с режущими предметами, которые могут повредить изделие. Раскрутить цепь управления.
2. Разметить предполагаемые места крепления кронштейнов. Количество кронштейнов зависит от ширины изделия. Крайние кронштейны рекомендуется устанавливать максимально близко к краям.
3. Просверлить отверстия. При необходимости использовать дюбели*.
4. Прикрутить 2 саморезами* каждый кронштейн.
5. Вставить изделие в кронштейны.
6. Проверить работоспособность изделия путем опускания и поднятия полотна. **Полотно ткани при поднятии/опускании не должно касаться окружающих предметов!**

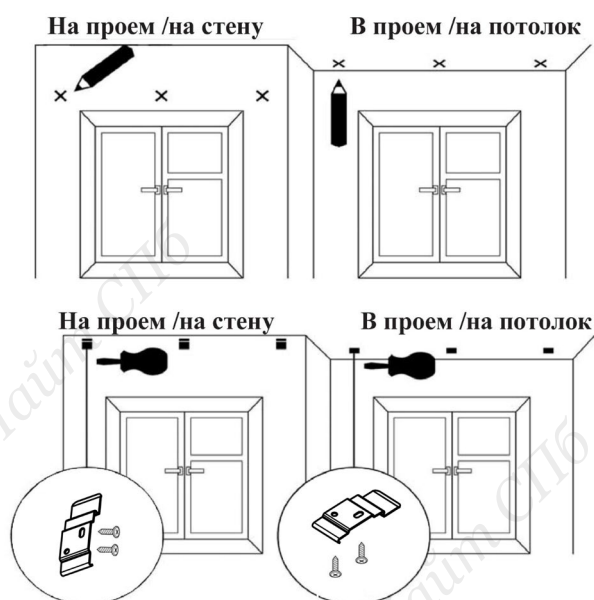


Рис.6. Пример установки штор LVT с монтажным профилем на 3 кронштейна

Кассета LVT, Пружина кассета 32мм LVT

Зебра кассета LVT

Порядок установки

1. Распаковать изделие, аккуратно разрезав упаковочный рукав. Будьте осторожны с режущими предметами, которые могут повредить изделие. Раскрутить цепь управления.
2. Разметить предполагаемые места крепления кронштейнов. Количество кронштейнов зависит от ширины изделия. Крайние кронштейны рекомендуется устанавливать максимально близко к краям.
3. Просверлить отверстия. При необходимости использовать дюбели.
4. Прикрутить 2 саморезами каждый кронштейн.
5. Вставить изделие в кронштейны.
6. Проверить работоспособность изделия путем опускания и поднятия полотна. **Полотно ткани при поднятии/опускании не должно касаться окружающих предметов!**

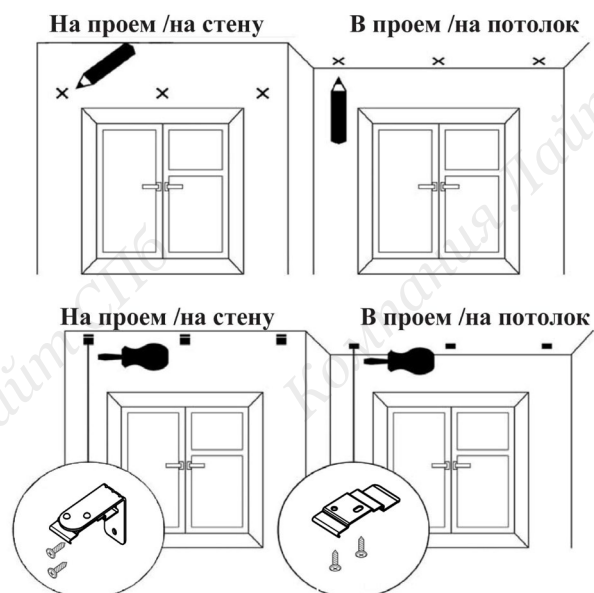


Рис.7. Пример установки кассетных штор LVT на 3 кронштейна

* Не входят в комплект изделия