

Рулонные шторы Ловолайт

Классика Double LVT

Порядок установки

1. Распаковать изделие, аккуратно разрезав упаковочный рукав. Будьте осторожны с режущими предметами, которые могут повредить изделие. Раскрутить цепь управления.
2. Разметить предполагаемые места установки кронштейнов, расстояние между которыми является шириной готового изделия. Место установки промежуточного кронштейна размечать таким образом, чтобы его наружная сторона оказалась на линии, до которой велись измерения при замере (Рис.8).
3. Прикрутить 2 саморезами* (при необходимости использовать дюбели*) каждый кронштейн, начиная с правого (Рис.8).
4. Установить правое изделие в правый кронштейн таким образом, чтобы крючок на торце был направлен вертикально вниз (Рис.9), затем вставить его в промежуточный кронштейн.

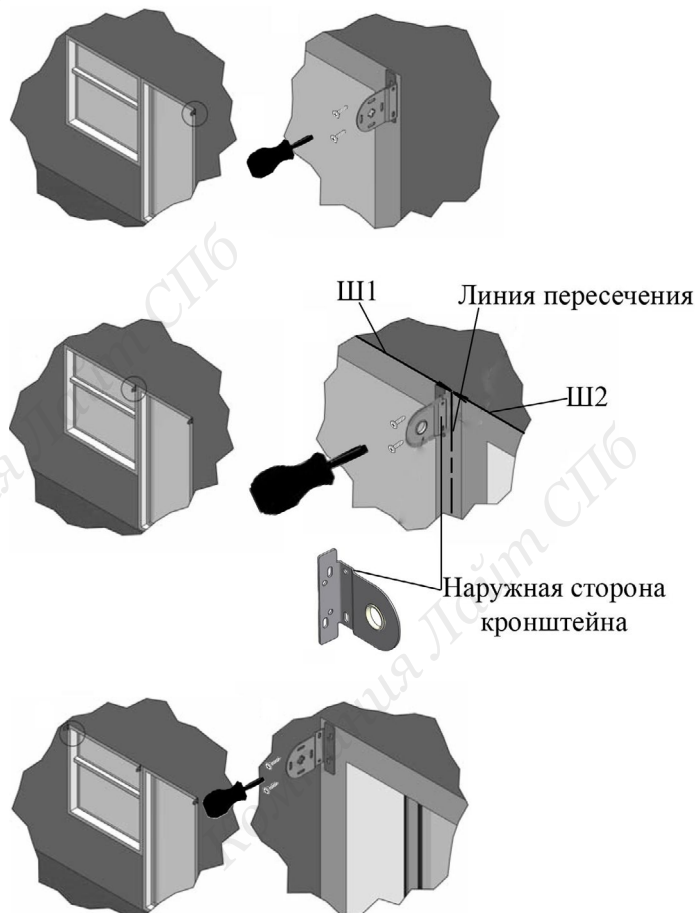


Рис.8. Установки кронштейнов для Double LVT

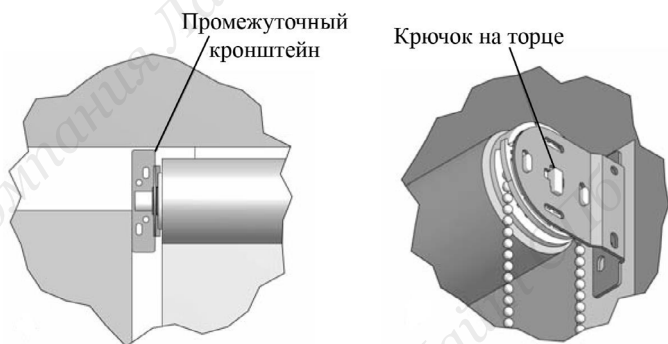


Рис.9. Установка правого изделия

5. Установить левое изделие в левый кронштейн таким образом, чтобы крючок на торце был направлен вертикально вниз (по аналогии с правым изделием).
6. Нажать на торец оси правого изделия, вставить левое изделие до щелчка, с которым ось правого изделия встанет в отверстие в левом изделии.
7. Проверить работоспособность изделия путем опускания и поднятия полотна. Полотна двух изделий должны подниматься и опускаться синхронно. **Полотно ткани при поднятии/опускании не должно касаться окружающих предметов!**

* Не входят в комплект изделия